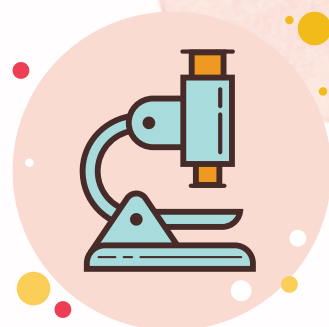




Raccolta dei campioni



**BIOS**
SERVIZI PER LA **SALUTE**



Urine

URINE - ESAME CHIMICO FISICO Dopo accurata pulizia delle mani e dei genitali esterni, il paziente a casa raccoglie l'urina della parte intermedia della prima minzione del mattino in un contenitore sterile. Il volume ideale da raccogliere è 20-30 mL, non verranno accettati campioni con un volume minore di 10 mL. Il campione deve essere consegnato al laboratorio la mattina stessa della raccolta.

URINE - URINOCOLTURA Dopo accurata pulizia delle mani e dei genitali esterni, il paziente a casa raccoglie l'urina in un contenitore sterile usando la tecnica del mitto intermedio: il paziente raccoglie il campione di urina solo dopo aver scartato il primo getto. Il volume ideale da raccogliere è 20-30 mL, non verranno accettati campioni con un volume minore di 10 mL. Il campione deve essere consegnato al punto prelievi la mattina stessa della raccolta. Necessaria sospensione da terapia antibiotica da almeno 8 giorni.

URINE - ESAME CITOLOGICO

Al risveglio urinare e gettare le urine. Da quel momento bere 1/2 litro di acqua o più in 1 ora.

Raccogliere in un recipiente pulito (non occorre che sia sterile) tutte le urine che si emettono nel corso di 2 ore - Conservare le urine in luogo fresco.

Consegnare al laboratorio entro 2-4 ore dalla raccolta.

Per una ricerca citologica accurata si consiglia eseguire l'esame su 3 campioni distinti raccolti in tre giorni successivi.

N.B. I campioni devono essere consegnati al laboratorio giorno per giorno

URINE - 24 ORE

1. E' necessario avere dei recipienti di plastica a bocca larga della capacità di almeno 2 litri ;
2. Al mattino appena alzati (es.: ore 7.00) urinare nel water e non raccogliere le urine;
3. Da quel momento in poi raccogliere tutte le urine emesse durante il giorno, la notte ed il mattino seguente appena alzati (es.: fino alle ore 7.00), urinando direttamente nel contenitore;
4. Durante la raccolta conservare il recipiente con le urine in luogo fresco;
5. Portare in Laboratorio il recipiente con tutte le urine raccolte
6. Durante il giorno in cui vengono raccolte le urine bere qualche bicchiere di acqua più del solito per migliore resa.

feci

FECI - COPROCOLTURA

Per l'esame coprocoltura il paziente deve raccogliere a casa propria un campione di feci fresche di giornata in un contenitore sterile.

Per raccogliere il campione è necessario utilizzare la paletta in dotazione con il contenitore.

E' sufficiente raccogliere un campione grande quanto una nocciola.

FECI - SANGUE OCCULTO

Per l'esame sangue occulto nelle feci il paziente deve raccogliere a casa propria 1 o 3 campioni di feci in un contenitore (no kit con liquido). Possono essere consegnate anche feci raccolte nei 2 giorni precedenti, purché siano stati conservati in frigorifero. I contenitori devono essere numerati secondo l'ordine progressivo di raccolta. Per raccogliere il campione è necessario utilizzare la paletta in dotazione con il contenitore. E' sufficiente raccogliere un campione grande quanto una nocciola.

FECI - ESAME COMPLETO

Per l'esame completo delle feci il paziente deve raccogliere a casa propria un campione di feci in un contenitore (no kit con liquido). Possono essere consegnate anche feci raccolte nei 2-3 giorni precedenti, purché siano stati conservati in frigorifero. Per raccogliere il campione è necessario utilizzare la paletta in dotazione con il contenitore. E' sufficiente raccogliere un campione grande quanto una nocciola.

FECI - HELICOBACTER PYLORI, AG

Porre in contenitore sterile 0,5 - 2 grammi di feci (quantitativo corrispondente alla grandezza di una noce) emesse

spontaneamente. Sospensione da almeno 4 settimane di antibiotici, inibitori della pompa protonica, preparazioni a base di sali di bismuto.

CALPROTECTINA

Porre in contenitore sterile 0,5 - 2 grammi di feci (quantitativo corrispondente alla grandezza di una noce) emesse spontaneamente.

PARASSITOLOGICO

Porre in contenitore sterile 0,5 - 2 grammi di feci (quantitativo corrispondente alla grandezza di una noce) emesse spontaneamente; è sempre preferibile raccogliere parti mucose o ematiche. Si consiglia la raccolta su tre campioni a giorni alterni.

scotch test

OSSIURI - SCOTCH TEST

1. Preparare un vetrino ben pulito.
2. Tagliate un pezzo di scotch trasparente lungo 5-6 cm
3. Divaricare le natiche del bambino e far aderire lo scotch
4. Tenere lo scotch per circa 30 minuti
5. Togliere lo scotch ed applicarlo al vetrino (evitare di creare bolle d'aria).
6. Lavare accuratamente le mani (le uova sono infettanti).
7. Ripetere il procedimento per 3 mattine (preferibilmente a giorni alterni), conservando i vetrini a temperatura ambiente.
8. Consegnare i vetrini al laboratorio.

liquido seminale

Per masturbazione, direttamente in un contenitore di plastica sterile. di 2 ° Si raccomanda la raccolta completa del liquido seminale emesso. La raccolta puo' essere effettuata a domicilio, purchè il campione venga consegnato al nostro laboratorio entro 2 h e sia mantenuto ad una temperatura di 2°-8° gradi. Astenersi da rapporti sessuali da almeno 24 ore. Per l'esame colturale necessaria sospensione da terapia antibiotica da almeno 8 giorni.

Espettorato

Sciacquare il cavo orale, al mattino, a digiuno, gargarizzandolo.

Raccogliere l'espettorato dopo un colpo di tosse in un **contenitore sterile a bocca larga con tappo a vite**.

Il campione non deve essere salivare.

Se il paziente ha difficoltà ad espettorare, si può ricorrere ad un aerosol di acqua tiepida, inspirando lentamente e profondamente una decina di volte. Per l'esame colturale necessaria sospensione da terapia antibiotica da almeno 8 giorni.



Domande?

Contattaci via mail a
lab@biosterni.com
o telefonicamente allo
0744403904